



KESKKONNAAMET

ASUTUSESISESEKS KASUTAMISEKS

Märge tehtud: 31.05.2024

Juurdepääsupiirang kehtib kuni: 30.05.2029

Alus: AvTS § 35 lg 1 p 8

Teabevaldaja: Keskkonnaamet

Mait Tõnisson
Orienteerumisklubi TON
mait.tonisson@outlook.com

Teie 14.05.2024 nr 7-9/24/10329

Meie 31.05.2024 nr 7-9/24/10329-3

Orienteerumiseljapäevaku korraldamisest (06.06.2024 Suru küla)

Austatud Mait Tõnisson

Edastasite Keskkonnaametile kooskõlastamiseks taotluse, mille kohaselt Orienteerumisklubi TON soovib korraldada 06.06.2024 kell 17:00 – 20:00 Tallinna Orienteerumiseljapäevakut Kuusalu vallas Suru külas. Eeldatavalt võtab võistlusest osa 400 osalejat, kes liiguvad maastikul hajutatult, valides kontrollpunktide vahelise tee ise.

Kokkuvõtvalt

Keskkonnaamet on seisukohal, et kavandatav tegevus (orienteerumisvõistlus) iseenesest ei ole vastuolus alal kehtiva kaitsekorraga ja ei kahjusta ala kaitse-eesmärke, kui peetakse kinni allpool toodud tingimustest, kuid märgime, et taotlus vajab enne kooskõlastamist täiendamist:

- 1) spordiürituse käigus tuleb kinni pidada kaitse-eeskirjas, LKS-s ja käesolevas kirjas kehtestatud tingimustest;
- 2) kontrollpunktide paigutamine kaitsealuste taimeliikide leiukohtadesse on keelatud;
- 3) orienteerumise kontrollpunktid peavad olema ligipääsetavad liikudes maksimaalselt mööda olemasolevaid metsaradu, et lindude häirimine ning kaitsealuste taimede vigastamine oleks minimeeritud;
- 4) palume vältida lisa 1 toodud Pudisoo jõe ja kaljukotka elupaigaks märgitud ala;
- 5) orienteerumise kontrollpunkte ei tohi planeerida märgadesse metsaalustesse, soistele aladele ja teistesse raskesti läbitavatesse kohtadesse, millel liikumine võib jätta loodusesse raskesti taastuvaid jälgi;
- 6) liikumisteede ja kontrollpunktide asukohtade valikul tuleb vältida lahtise liivaga nõlvasid ja muid erosiooniohtlikke kohti;
- 7) kaitsealal on sõidukitega sõitmine lubatud vaid olemasolevatel teedel, parkimine lubatud selleks ettenähtud kohtades, mistõttu taotlus vajab täiendamist;
- 8) peale rahvaürituse lõppu tuleb tagada heakord kogu rahvaürituse alal vähemalt rahvaüritusele eelnenud tasemel. Taotlust tuleb täiendada infoga, kuidas on üritusel korraldatud jäätmete kogumine.

Lähtuvalt kirjas toodule, selleks, et saaksime ürituse korraldamist kooskõlastada, palume täiendada taotlust parkimiskorralduse ja jäätmekäitluse osas. Lisaks palume ürituse eelselt edastada meile teadmiseks orienteerumise rajakaart (kontrollpunktid koos koordinaatidega).

Õiguslikud alused

Põhja-Kõrvemaa looduskaitsealal kehtib looduskaitseseaduse (edaspidi *LKS*) ja Vabariigi Valitsuse 09.05.2007 määrusega nr 137 „Põhja-Kõrvemaa looduskaitseala kaitse-eeskiri” (edaspidi *kaitse-eeskiri*) sätestatud kaitsekord. Kaitse-eeskirja kohaselt on Põhja-Kõrvemaa kaitse-eesmärk tagada kaitse piirkonnale iseloomulikele maastikele, liustikutekkelistele pinnavormidele, inimtegevusest vähe mõjutatud metsa- ja sookooslustele, eriilmelistele järvedele, haruldastele ja kaitsealustele liikidele ning nende elupaikadele. Kaitsealused liigid ja elupaigatüübid on toodud kaitse-eeskirja [§ 1 lg 1 p-des 2–5](#). Orienteerumisala jääb peamiselt Põhja-Kõrvemaa looduskaitseala Uurita piiranguvööndisse, aga osaliselt ka Jussi sihtkaitsevööndisse. Põhja-Kõrvemaa LKA kuulub ühtlasi Natura 2000 võrgustikku Põhja-Kõrvemaa linnu- ja loodusala.

Uurita piiranguvööndi kaitse-eesmärk on elustiku mitmekesisuse ja maastikuilme säilitamine. Piiranguvööndis on kaitseala valitseja (Keskkonnaameti) nõusolekul lubatud rahvaürituse korraldamine selleks ettevalmistamata kohas¹.

Jussi sihtkaitsevööndi kaitse-eesmärk on ökosüsteemide arengu tagamine üksnes loodusliku protsessina. Sihtkaitsevööndis on lubatud kaitseala valitseja nõusolekul rohkem kui 30 osalejaga rahvaürituse korraldamine². Kaitseala valitseja ei kooskõlasta tegevust, mis kaitse-eeskirja kohaselt vajab kaitseala valitseja nõusolekut, kui see võib kahjustada kaitseala kaitse-eesmärgi saavutamist või seisundit³.

Kaalutusotsus

Eesti looduse infosüsteemi (EELIS), Keskkonnaagentuuri andmete kohaselt jääb orienteerumisalale kaks I kaitsekategooria kaitsealuse liigi ja hulgaliselt II ja III kaitsekategooria kaitsealuste taime- ja linnuliikide elupaika. Lisaks jääb alale projekteeritav Metsaelupaikade looduskaitseala, üks vääriselupaik. Põhja-Kõrvemaa looduskaitseala vööndite, projekteeritava Metsaelupaikade looduskaitseala ja vääriselupaikade piiridega on võimalik tutvuda Maa-ameti kaardirakenduse „[Looduskaitse](#)” ja „[Kitsenduste kaart](#)” vahendusel. Lisaks jääb nii piirangu- kui sihtkaitsevööndisse mitmeid Natura 2000 loodusdirektiivi elupaigatüpe, mille kaitse on üheks kaitseala kaitse-eesmärgiks.

Kaitsealustest liikidest

Orienteerumisala sisse jääb Pudisoo jõgi (Pärlijõgi), mis on veekoguna ainuke teadaolev I kaitsekategooria liigi **ebapärlikarbi** (*Margaritifera margaritifera*) elupaik Eestis. Ebapärlikarp on selgeveelise jõe liik, mistõttu ei tohi vette sattuda materjali nagu liiv, kruus ja muld. Seetõttu on oluline piirata uue sette lisandumist jõesängi. Arvestades ebapärlikarbi ja tema elupaiga ebasoodsat seisundit ja asjaolu, et orienteerumisalal Pudisoo jõe ümber ei ole valdavalt olemasolevaid metsaradu, siis palume tungivalt vältida inimeste sattumisel Pudisoo jõe kallastele ja seega kontrollpunktide määramisel arvestada, et kallastel ei liigutaks. Tallamise tagajärjel võib esineda kaldaerosiooni ehk pinnase ära kandumist jõkke. Ebapärlikarbi elukäik õnnestub vaid siis, kui jõepõhi tema elupaigaks olevas lõigus on settest puhas, erosiooni tagajärjel aga sattuvad setted veekogusse. Seetõttu palume Pudisoo jõgi vähemalt veekaitsevööndi piirini välja jätta orienteerumisalalt (lisa 1).

¹ kaitse-eeskiri § 14 lg 2

² kaitse-eeskiri § 9 lg 1 p 4

³ kaitse-eeskiri § 6

Orienteerumisala lõuna osas on registreeritud I kaitsekategooria **kaljukotka** (*Aquila chrysaetos*) elupaigaks märgitud ala. Kaljukotka kaitse tegevuskava⁴ kohaselt häirimise suhtes tundlik pesitsusperiood kestab 15. veebruarist 31. juulini, sel ajavahemikul peab hoiduma inimeste viibimisest pesitsuselupaigas. Ürituse toimumine jääb munade ja lennuvõimetute poegade kasvatamise perioodile, mistõttu kaljukotka elupaigaks märgitud alal pole lubatud rahvaürituse korraldamine, et mitte pesitsemist häirida. Kaitse tegevuskava toob lisaks välja, et hoolimata liigi kaugetest elupaikadest, satub pesapaikadesse aasta aastalt üha enam loodusmatkajaid nii organiseeritult kui ka iseseisvalt, mistõttu järjest enam muutub arvestatavamaks häirimise ohutegur. Arvestades kaljukotka pesa asukohta, üritusest osavõtjate arvu ja et kaljukotka pesitsusperiood veel ürituse toimumise ajal kestab, ei ole Keskkonnaameti hinnangul võimalik kaljukotka elupaigaks märgitud alal rahvaürituse läbiviimine (lisa 1).

Orienteerumisalale jääb ka Pühamäe metsise (*Tetrao urogallus*) (KLO9123759), kes kuulub II kaitsekategooriasse, elupaik. Keskkonnaameti hinnangul on ala piisavalt kaitstud, sest sinna pole kavandatud kontrollpunkte.

Peaaegu kogu orienteerumisala on kaetud III kaitsekategooria kaitsealuste liikidega. Alale jääb veel II kaitsekategooria kaitsealustest linnuliikidest laululuik ja valgeselg-kirjurähn, imetajatest veelendlane ja põhja-nahkhiir, taimedest sale villpea ja sagristarn, sambjaliikidest sõrmjas tardsamblik. Orienteerumisala kaardil on kõikide II kaitsekategooria kaitsealuste liikide asupaigad märgitud ja lisaks linnuliikide ala osas plaan märgistatud, et sinna kontrollpunkte ei panda.

Projekteeritavast Metsaelupaikade looduskaitsealast

Metsaelupaikade looduskaitseala hõlmab Natura 2000 metsaelupaiku, mis on kantud Eesti looduse infosüsteemi (EELIS) ning kaitseala eesmärk on väljakujunenud looduslike koosluste säilimine. Projekteeritava Metsaelupaikade looduskaitseala ettepanek on esmane kaitsemeede, kuni Riigikogu on arutanud looduskaitseaduse muutmist, kas ja kuidas metsaelupaiku tõhusamalt kaitsta.

Vääriselupaikadest

Orienteerumisala põhja osas on vääriselupaik nr 110258. Vääriselupaik on ala metsas, kus kitsalt kohastunud, ohustatud, ohualdiste või haruldaste liikide esinemise tõenäosus on suur. Vääriselupaigale on iseloomulik, et alal kasvab põline või haruldane metsakooslus (mh väike inimõju). Kuna vääriselupaikades on üldjuhul keskmisest vanemad metsad, siis on seal ka suure tõenäosusega pesitsevaid linde, keda inimeste viibimine võib häirida. Lisaks võib vääriselupaikades olla tallamise suhtes tundlikke taime- või samblikuliike. Eelnevalt tulenevalt soovitab Keskkonnaamet kontrollpunktid paigutada vääriselupaikadest väljapoole.

Natura 2000 loodusdirektiivi elupaigatüüpidest

Orienteerumisalale jääb mitmeid loodusdirektiivi elupaigatüüpe (lisa 2), mis on ka Põhja-Kõrvemaa maastikukaitseala kaitse-eesmärgina nimetatud:
vanad loodusmetsad (9010*);
siirdesoo- ja rabametsad (91D0*);
huumustoitelised järved ja järvikud (3160);
oosidel ja moreenikuhjatistel kasvavad okasmetsad (9060).

⁴ „[Kaljukotka \(Aquila chrysaetos\) kaitse tegevuskava](#)“ Kinnitatud Keskkonnaameti peadirektori 3.12.2018 käskkirjaga nr 1-1/18/300

Lähtuvalt sihtkaitsevööndi kaitse-eesmärgist ökosüsteemide areng tagada üksnes loodusliku protsessina soovitab Keskkonnaamet sihtkaitsevööndis orienteerumist korraldades suunata inimesi kasutama pigem teid ja radu, st mitte paigaldada kontrollpunkte väljaspool olemasolevaid teid ja metsaradu.

Parkimiskorraldusest

Taotluse kohaselt on autode parkimine korraldatud Pikkjärve lõkkekoha parklas ja KÜ-l Pikkjärve (35301:001:1501). Märgime, et Järvi Pikkjärve telkimisala parklas on RMK info kohaselt parkimistaskuid 20 autole. Keskkonnaameti hinnangul üritusel osalejate parkimine Pikkjärve maaüksusel looduslikul rohumaa kõlvikul ei ole kooskõlas piiranguvööndi kaitse-eesmärgiga säilitada maastikuilmet ja elustiku mitmekesisust. Parkimiseks sobib kas selleks ette nähtud parkla või tee, mille laius lubab parkida sõidukitel üleni tee peal ja seejuures teed kinni blokeerimata. Palume parkimise osas taotlust täiendada.

Lugupidamisega

(allkirjastatud digitaalselt)

Maret Vildak

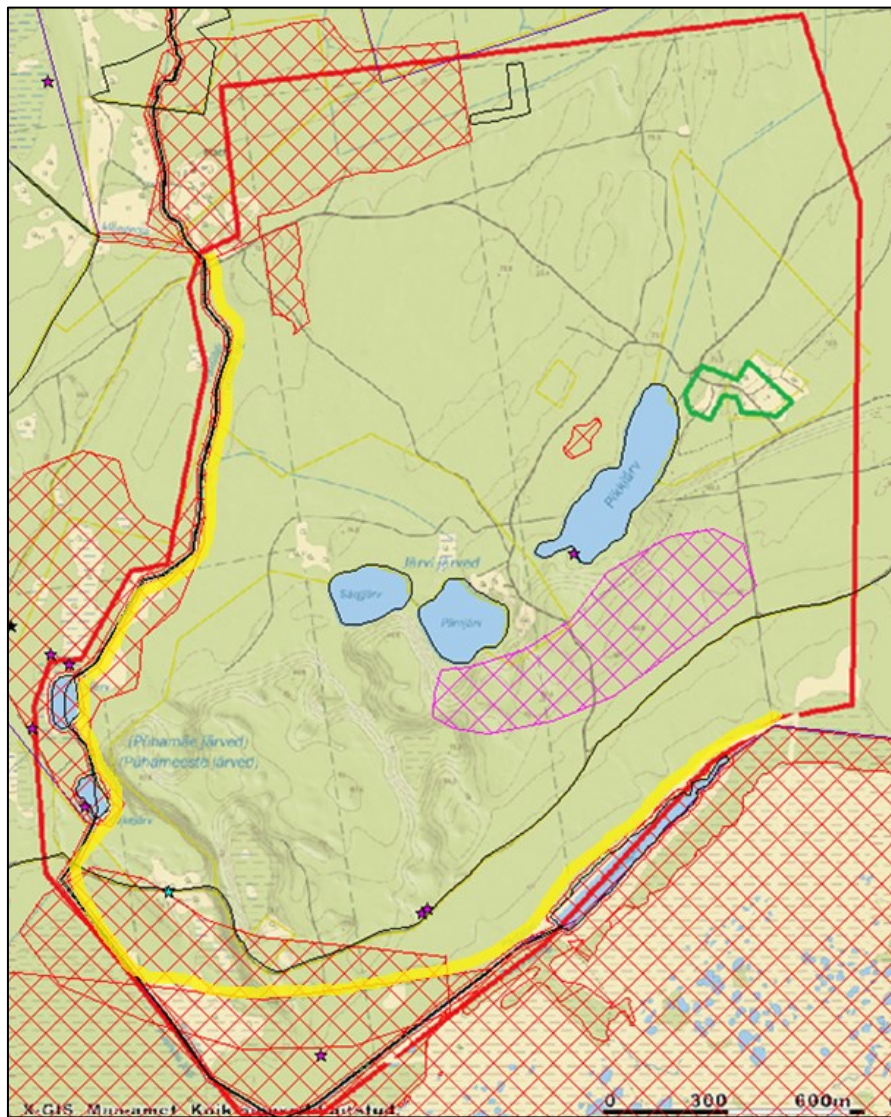
juhtivspetsialist

looduskasutuse osakond

Gerda Kirs 54270402

gerda.kirs@keskkonnaamet.ee

Lisa 1. Kollasega on märgitud orienteerumisala kaardile joon, kuhu tuleks orienteerumisala nihutada.



Lisa 2. Orienteerumisalale jäävad loodusdirektiivi elupaigatüübid (koos koodidega).

